



TRANSPORDIAMET

Haljala Vallavalitsus
haljala@haljala.ee
Rakvere mnt 3
45301, Haljala alevik, Haljala vald,
Lääne-Viru maakond

Teie 28.03.2025 nr 454780

Meie 15.04.2025 nr 7.1-2/25/17468-4

Võsu mnt 16b Haljala kettagolfipargi ehitusloa eelnõu kooskõlastamata jätmine

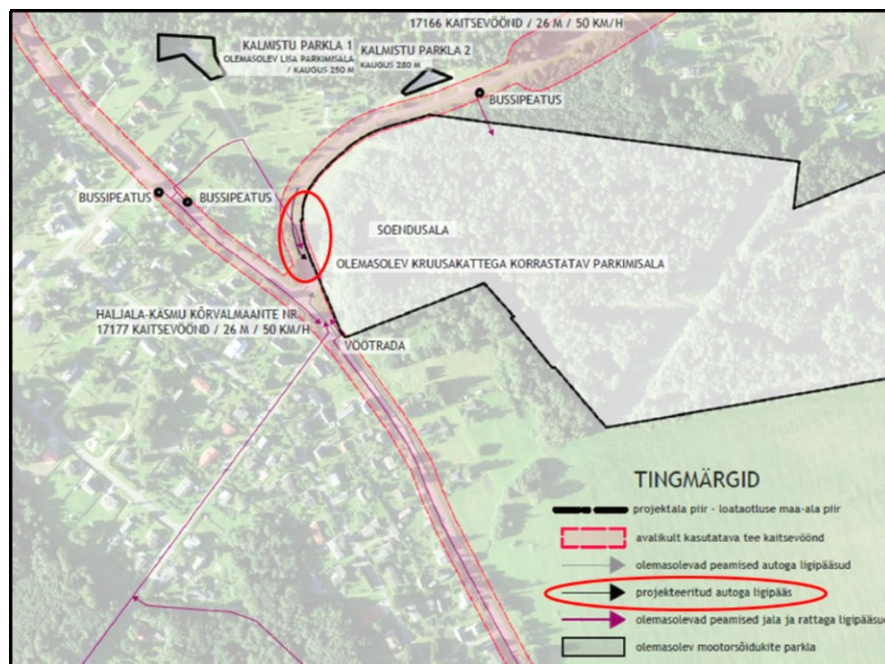
Olete esitanud Transpordiametile korduvaks kooskõlastamiseks Lääne-Viru maakonna Haljala valla Haljala aleviku Võsu mnt 16b kinnistu (katastritunnus 19002:003:0137) ehitusloa eelnõu (menetlus nr 454780).

Kinnistu paikneb riigitee nr 17177 Haljala-Käsmu tee km 1,771- 1,789 ja riigitee nr 17166 Haljala-Karepa tee 0,075-0,608 km kaitsevööndis.

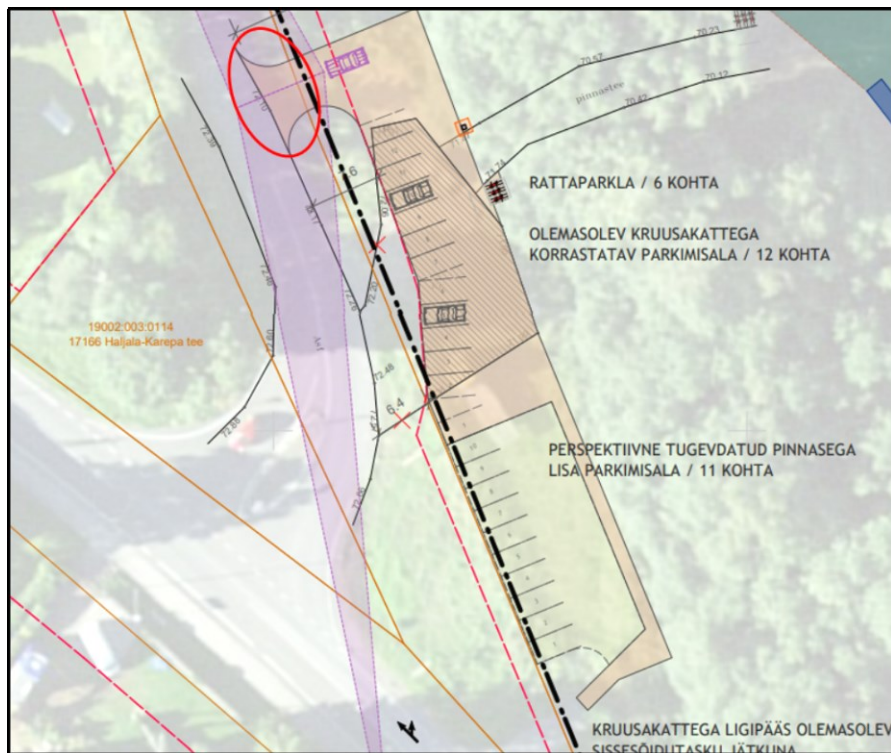
Ehitusluba antakse kettagolfipargi (EHR kood 221470546) ehitamiseks. Ehitusloa aluseks on OutSider OÜ koostatud „Haljala discgolfi pargi ehitusprojekt. Eelprojekt. Töö nr 25MA02“.

Oleme jätnud ehitusloa eelnõu kooskõlastamata 24.10.2024 nr 7.1-2/24/17468-2 põhjusel, et ehitusloa aluseks olev projektis ei olnud käsitletud rajatava kettagolfipargi liikluskorraldust.

Olete projekt seletuskirja p 2.4 *Olemasolevad juurdesõidud, kõnniteed ja parkimine* selgitanud, et alale on mootorsõidukite juurdepääsud tagatud riigitee nr 17177 Haljala-Käsmu teelt ja riigitee nr 17166 Haljala-Karepa teelt (vt *joonis 1*).



Joonis 1. Väljavõte projekti seletuskirjast (skeem 2)



Joonis 2. Väljavõtte projekti asendiplaanist

Joonisel 1 näidatud skeemil ja joonisel 2 näidatud asendiplaanil on riigitee nr 17166 Haljala-Karepa teele märgitud juurdepääs projekteeritavana.

Pakume välja kaks võimalikku lahendust juurdepääsu lahendamiseks.

- VARIANT 1: Juurdepääs kinnistule kavandatakse olemasoleva ristumiskoha kaudu riigitee nr 17177 Haljala-Käsmu tee km 1,795 (vt joonis 3). Asendiplaanilt eemaldada projekteeritav ristumiskoht ja uuendada vastavalt seletuskirja.



Joonis 3. Väljavõtte teevideost (aprill 2024)

- VARIANT 2: Juurdepääs projektalale on võimalik kavandada kinnistu põhjaservast projekteeritava ristumiskoha kaudu, so riigitee nr 17166 Haljala-Karepa tee ligikaudu km 0,056. Palume seejuures arvestada, et riigitee alusele maale ulatuv ristumiskoht kuulub riigitee koosseisu, mille osas omaniku ülesandeid täidab Transpordiamet. See tähendab, et uue ristumiskoha rajamine riigiteele (sh asukoha valik) saab toimuda üksnes kokkuleppel Transpordiametiga ning kooskõlas meie poolt esitatud nõuetega. Maaomanikul või volitatud esindajal esitada meile taotlus maantee@transpordiamet.ee nõute väljastamiseks teeprojekti koostamiseks. Kuna riigitee on kitsas ning kinnistule puudub variant 2 korral sobilik juurdepääs, siis peab ehitusloale eelnevalt olema meiega vähemalt ristumiskoha ehitamise leping sõlmitud.

Lugupidamisega

(allkirjastatud digitaalselt)

Jana Prost

peaspetsialist

planeerimise osakonna koostööstuste üksus

Lisa:

- Lisa 1. 25MA02_EP_MA-3-01_seletuskiri_HaljalaDG
- Lisa 2. 25MA02_EP_MA-4-02_liikuvus_HaljalaDG

Jana Prost

5792 4753, Jana.Prost@transpordiamet.ee